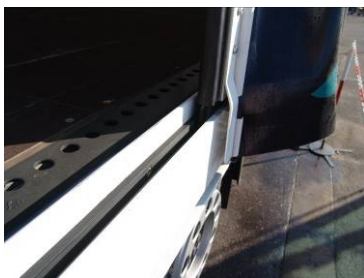




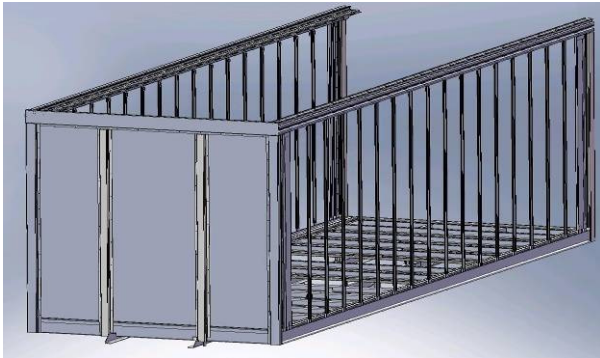
Spezial – Schnelllade – Schiebepanenaufbau



Der neue Aufbau von Gangloff - Jung ideal für die ökonomisch, effiziente und hochtechnologische Logistik von heute.

- Leichte und schnelle Bedienung der Seitenplane
- Absolut unkomplizierte und optimale Beladung (keine Mittelrungen, Latten oder sonstige Bauteile)
- Hoher Nutzlastvorteil wegen niedrigem Aufbaugewicht
- Verarbeitung von hochwertigen Materialien wie Leichtbaukomponenten und selbstschmierende Kunststoffe
- Ladungssicherung heckseitig mit Ancara – Jungfalk
- Integrierter Palettenanschlag, Stapleranfahrschutz und Lochreihe für Ladungssicherung im Aussenrahmen
- Versenkbare Zurrbügel im Bodenprofil
- Glatte Durchladung an Stirnwand
- Schmale Heckrunge perfekt für die Verladung mit Stapler
- Abschliessbarer und geschützter Planenverschluss vorne und hinten unter Ladefläche positioniert
- Seitenplane unten schwebend und geschützt im Bodenrahmenprofil wartungsarm geführt
- Optimale und glatte Beschriftungsfläche auf Seitenplane
- Aufbau zertifiziert nach:
 - VDI 2700ff + Blatt 13 für Getränke
 - DCE - RL 9.5
 - DIN EN 12642 Code L / XL Anhang B
- Optimaler Korrosionsschutz wegen verzinkten Stahlteilen
- Sonderausstattungen beim Aufbau auf Anfrage möglich

Technisches Datenblatt



Abmessungen

- Aufbauhöhe lieferbar von 3500 - 9000 mm (ohne Mittelrungen)
- Seitliche Durchladehöhe abhängig vom Grundfahrzeug von 1500 – 3000 mm
- Aufbaubreite aussen 2550 mm (auf Anfrage auch schmaler)

Stirnwand

- Stirnwand aus 25 mm Leichtbauplatten und mit Sockelscheuerblech Höhe 250 mm
- Optional:
 - Stirnwand mit Aluprofilen oder Plywoodplatte

Rückwand

- Aluminium – Sandwich – Doppelflügeltüren mit Aufstieg und Türfeststeller
- Optional:
 - Heck ausgelegt für Anbau Ladebordwand
 - Feste Rückwand mit Aluminium Profilen
 - Bordwand unten und Aufstellklappe oben

Dach

- Verstärkte Dachgurte mit Edscha – Schiebeverdeck, nach vorne verschiebbar
- Spezielle Dachnetzplane „CARAPAX“ lichtdurchlässig
- Optional:
 - Festdach mit Aludachhaut oder GFK-transluzent
 - Festdach mit lichtdurchlässiger Dachplane

Seitenplanen

- Spezielle Ladungssicherungsplane (900 g) mit integrierten Aluminiumrohren und kugelgelagerten Rollen oben und Kunststoffhaken unten im Aussenrahmen geführt
- Verschlussmechanismus in Rungen integriert

Ladungssicherung

- 2-fach verschiebbare Aluminium Ancara – Jungfalk Ladungssicherungsbalken für symmetrische Absicherung nach hinten
- Zurrbügel nach UVV im Aussenrahmen eingelassen
- Optional:
 - 4-fach verschiebbare Ladungssicherung für asymmetrische Absicherung nach hinten (nur bei Festdach möglich)

Lackierung

- Gesamte Stahlkonstruktion sandgestrahlt, lichtbogenverzinkt, grundiert und mit hochwertigem Acryllack RAL nach Wahl einbrennlackiert