



Spacecab 8 GA

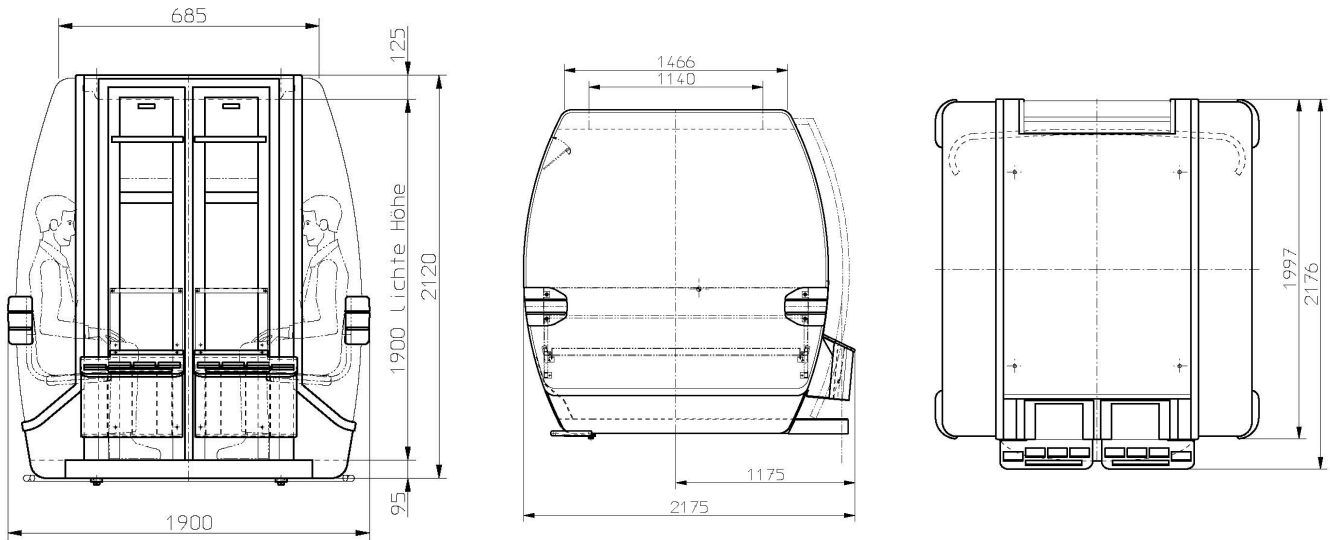
Geräumige GANGLOFF Umlaufbahnkabine mit bodenebenem Einstieg, grosszügiger Panoramaaussicht, passend für alle Umlaufbahnsysteme.

Bei der Spacecab 8 GA (= Grade Access) handelt es sich um eine höher ausgeführte, Level-Walk-In-Kabine in Voll-Aluminium-Bauweise. Sämtliche technischen Hauptbestandteile basieren auf der vielfach erprobten und geprüften Konstruktion der bewährten Spacecab-Baureihe der GANGLOFF Cabins AG.

GANGLOFF CABINS AG
Freiburgstrasse 170
CH-3000 Bern 5
Telefon +41 (0)31 387 51 11
Fax +41 (0)31 382 11 86
info@gangloff.com

www.gangloff.com

GANGLOFF



Besonderheiten

- Zwei Varianten mit verschiedenen Innenhöhen:
 1. Version: 1,90 m Innenhöhe mit Skiköchern aussen
 2. Version: 2,10 m Innenhöhe, Ski, etc. werden mit in die Kabine genommen.
- 850 mm lichte Türöffnung.
- Klappbare Profilsitzbank mit Teppich-, Stoff- oder Polsterüberzug, je nach Kundenwunsch.
- Keine störenden Hebel im Fussraum.
- Hochgezogener Bodenbelag beim Rückwandfenster.
- Kombi-Skiköcher für 4 x 120 mm Carvingskis sowie zwei oder vier Snowboards, nach Kundenwunsch anpassbar.
- Wartungsarme, robuste Türautomatik auf dem Aluminiumgussträger im Kabinendach eingebaut; leicht zugänglich für Wartung und Einstellungen.
- Bis zum Kabinenboden gezogene Panoramaverglasung.
- Gummieinfassung der Fenster.
- Vielseitige Belüftungsmöglichkeiten des Kabineninnenraums.

Technische Daten

Fassungsvermögen	8 Personen
Lichte Weite Türen	850 mm
Länge	1'900 mm
Breite	2'175 mm
Leergewicht (inkl. Kabinenführung, Türbetätigung beim Gehänge)	420 kg





Die 850 mm lichte Türöffnung ermöglicht müheloses Ein- und Aussteigen mit einem Rollstuhl bzw. Ein- und Ausladen von Materialpaletten.

Die klappbare Profilsitzbank kann, je nach Kundenwunsch, mit Teppich, Stoff oder Polster überzogen werden.

Zudem wird genügend Platz für den Transport von Rollstühlen, Materialpaletten, etc. geschaffen.



Keine störenden Hebel im Fussraum.

Hochgezogener Bodenbelag beim Rückwandfenster.



Die wartungsarme und robuste Türautomatik ist auf dem Aluminiumträger im Kabinendach eingebaut. Sie ist dadurch leicht zugänglich um Wartungsarbeiten und Einstellungen vorzunehmen.

Die Ansteuerung erfolgt über einen Flexballzug vom Gehänge aus.



Bis zum Kabinenboden gezogene Panoramaverglasung.

Beispiel eines Kombi-Skiköchers für 4 x 120 mm Carvingskis sowie zwei oder vier Snowboards. Der Köcher wird nach Wunsch angepasst.



Die Einfassung mit Gummi erleichtert den Austausch der Fenster und gleicht das unterschiedliche Temperaturverhalten von Fenster und Rahmen aus.